

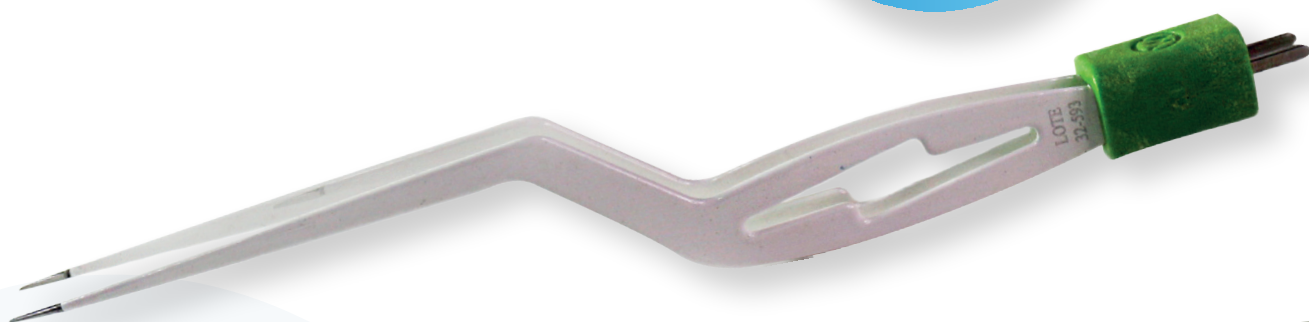
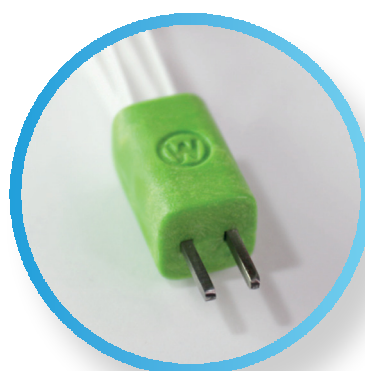


INDICAÇÃO DE USO E FINALIDADE

A Pinça Bipolar - DISSECT MAXX foi desenvolvida para uso em conjunto com geradores cirúrgicos em procedimentos de coagulação, dissecação, corte e fulguração eletrocirúrgicas.

As pinças são conectadas aos geradores cirúrgicos através de cabos com conectores, e quando há o fechamento de suas pontas, uma corrente circula entre um eletrodo ativo e outro de dispersão (retorno), elevando a temperatura do tecido para realizar funções como vaporização (corte), fulguração (coagulação) e dissecação (secagem térmica).

DISSECT MAXX PINÇA BIPOLAR



Microdent® Medical and Dental Devices Ltda.

Rua Paulo de Frontim, 275 - Vila Virginia, CEP 14030-430 | Ribeirão Preto - SP - Brasil
Telefone: +55 (16) 3625 5595 - vendas@microdent.com.br



APRESENTAÇÃO COMERCIAL E CONTEÚDO (QUANTIDADES - COMPONENTES)

DISSECT MAXX - BAIONETA - PONTA RETA - C/ CABO

OPÇÕES:

- Comprimento: 16cm, 18cm, 20cm, 22cm;
- Ponta: 0,4mm, 0,7mm, 1,0mm, 1,5mm, 2,0mm, 2,5mm.

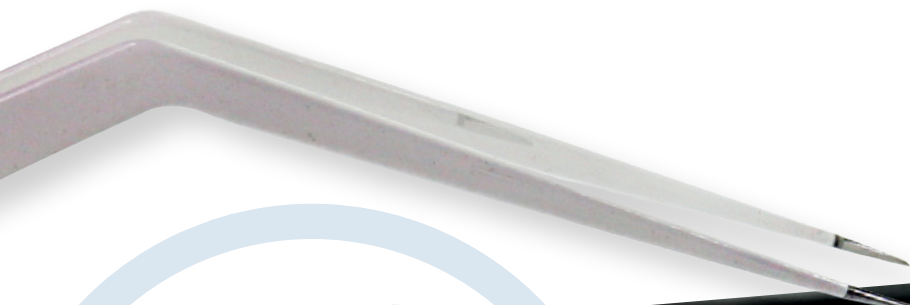
ESTERILIZAÇÃO

O produto é esterilizado por óxido de etileno (ETO).

Prazo de Validade: 05 (cinco) anos, após data de esterilização.

Produto estéril. Deve ser aberto imediatamente antes do uso.

O Fabricante Recomenda Uso Único. Produto descartável.



Microdent® Medical and Dental Devices Ltda.

Rua Paulo de Frontim, 275 - Vila Virginia, CEP 14030-430 | Ribeirão Preto - SP - Brasil
Telefone: +55 (16) 3625 5595 - vendas@microdent.com.br